



LANDSCHAPSNETWERK
BRUMMEN

ijsselmarke

Voedselnetwerk IJsselmarke

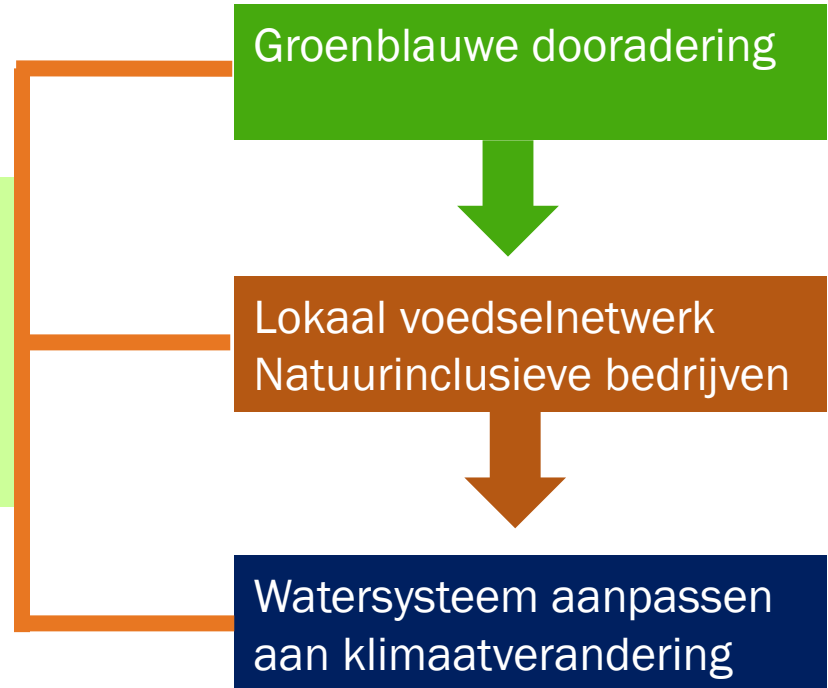


ijsselmarke

een project van het Landschapsnetwerk Brummen



Natuurrijk landschap
Gezonde leefomgeving
Biodiversiteit
Landschapsdiensten



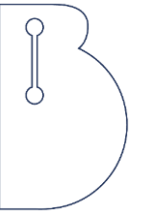
IJsselmarke: uw belang?

- **Gezonder voedsel van natuurinclusieve bedrijven**
- **Natuurrijk landschap, herstel biodiversiteit**
- **Directe relatie Boer-Burger: werk mee aan uw eigen voedsel uit uw eigen landschap**
(en een betere prijs voor de boer)



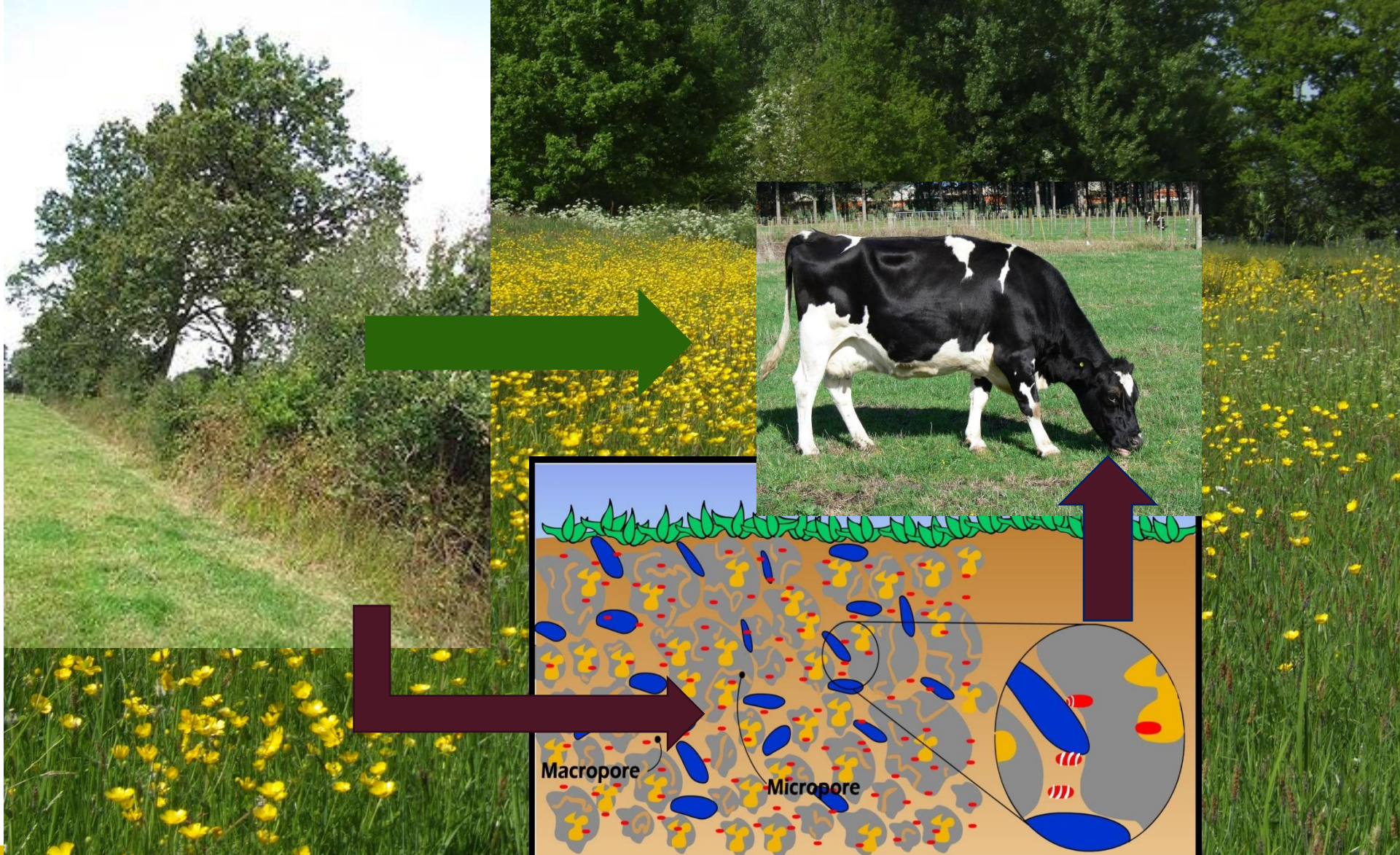


Gezonder voedsel, voor de koe, voor ons



- **Mineralen en vitaminen: veel in de kruiden, weinig in gras.**
 - Weide met alleen gras: koe krijgt te weinig mineralen en vitaminen, en wij ook
 - Dus krijgt de koe o.a. kobalt uit Congo om er vitamine B12 van te maken
 - Daarom in IJsselmarke: kruidenrijke graslanden, geen kunstmest
- **In kaas van kruidenrijk grasland meer Omega 3 vetzuren**
 - Hartfuncties
 - Geheugenfuncties
 - Gezichtsvermogen

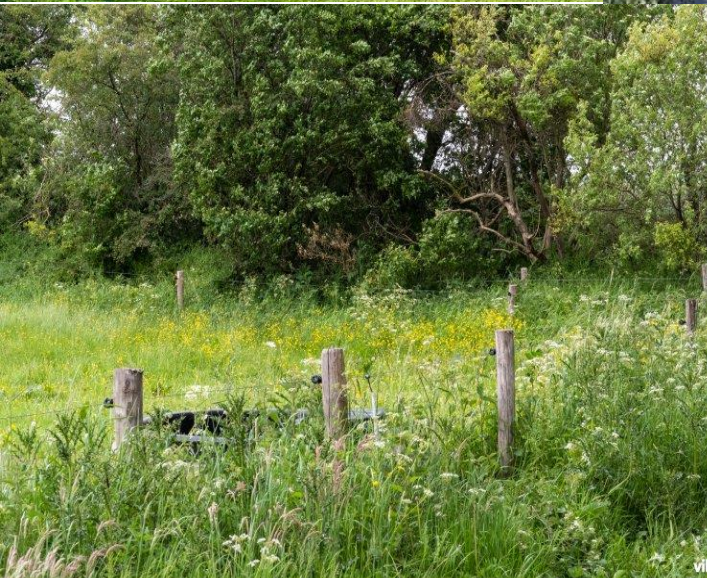
Mooier landschap - gezonder voedsel



Een ijsselmarke bedrijf herken je aan het landschap



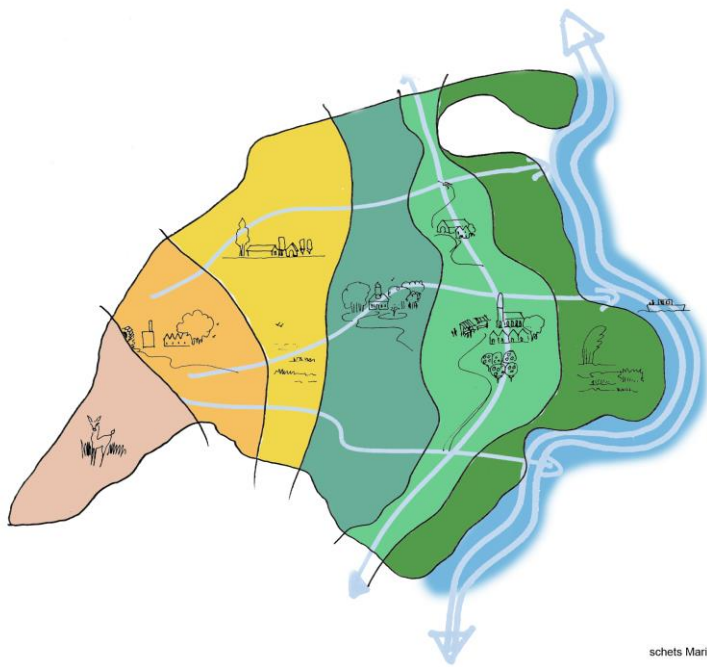
10% groenblauwe dooradering
biodiversiteit
bloemen in de weide
geen kunstmest
afbouwen chemische bestrijding



ij

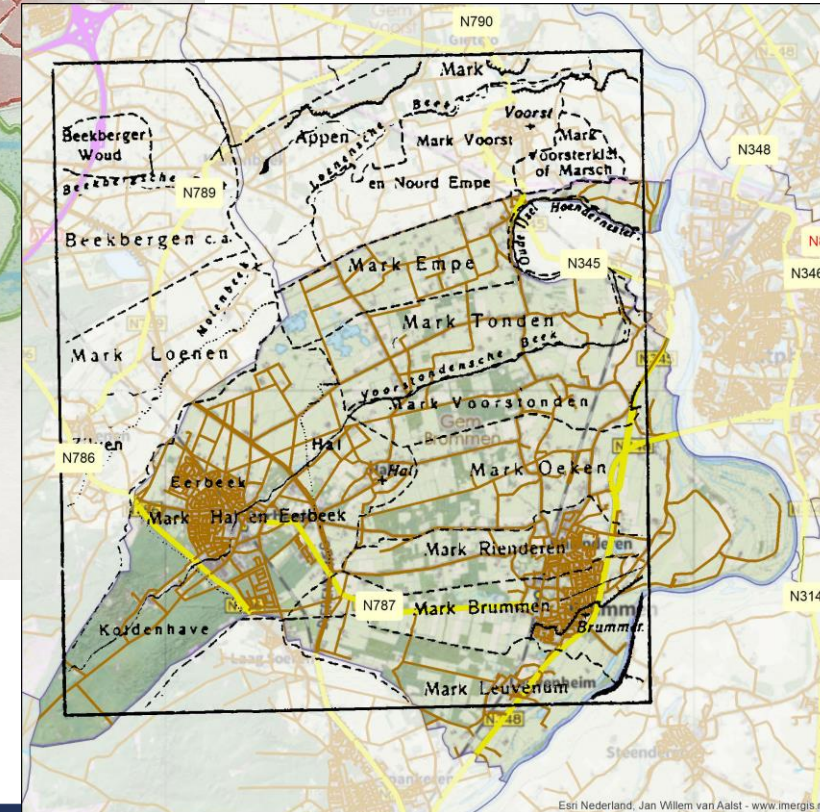
Ijsselmarke

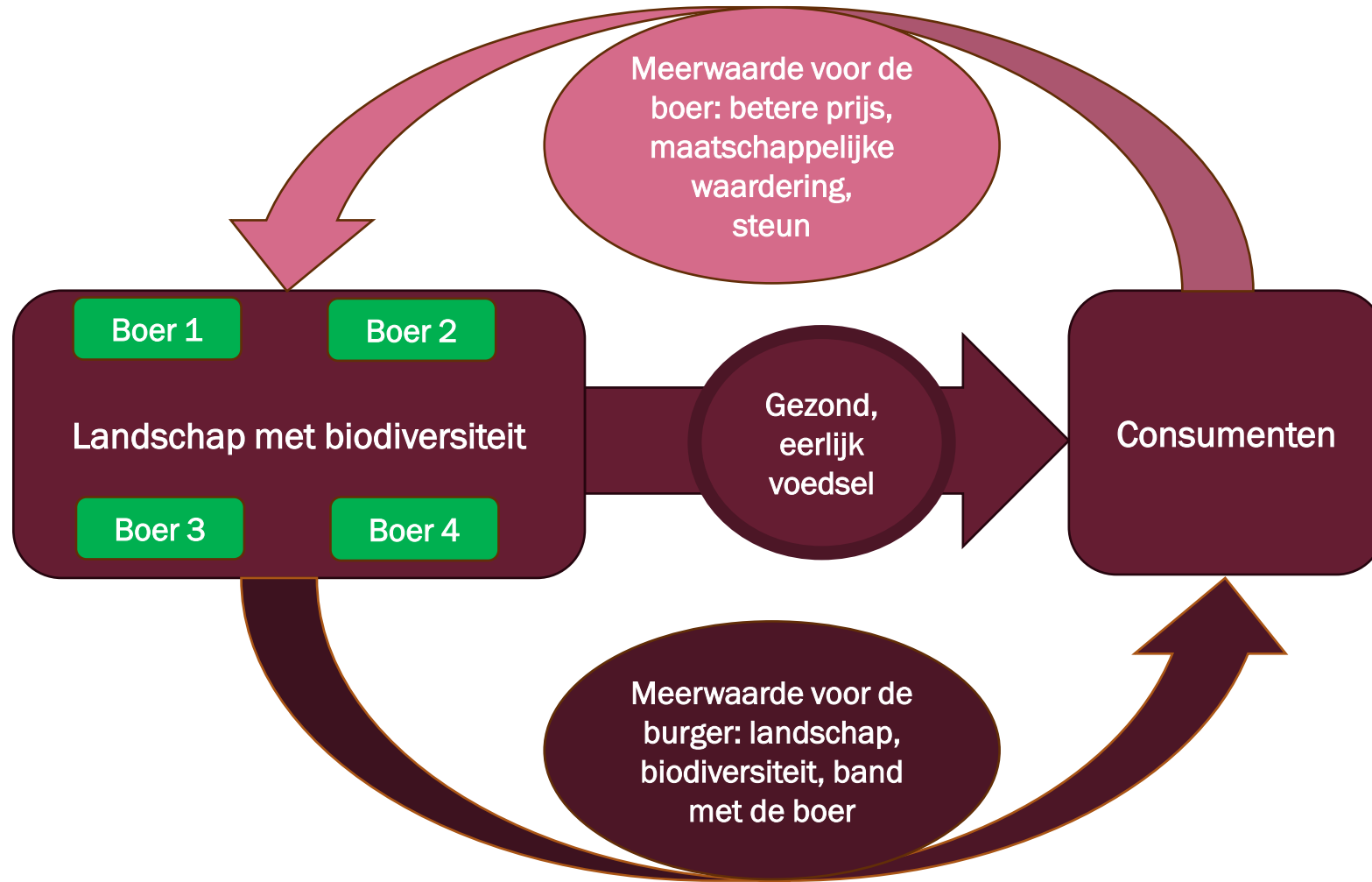
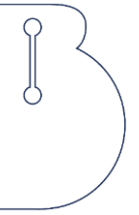
Het werkgebied



**verbonden met
een uniek
landschap**

schets Mariette Claring







Wat bepaalt het succes?



- Samenwerken
- Voldoende omvang
- Effectieve marketing, communicatie en educatie
- De klant ervaart de meerwaarde van het product
- Variatie aan producten goed verkrijgbaar
- Burger helpt mee (bijv. op het bedrijf, met investeringen)
- Overheid ondersteunt natuurinclusieve landbouw



Op weg naar een coöperatie



- Samenwerking bedrijven (producent leden)
- Betrokkenheid burgers (burgerleden)
- Marketing professionaliseren en opschalen
- Landschap samen ontwikkelen



www.IJsselmarke.nl